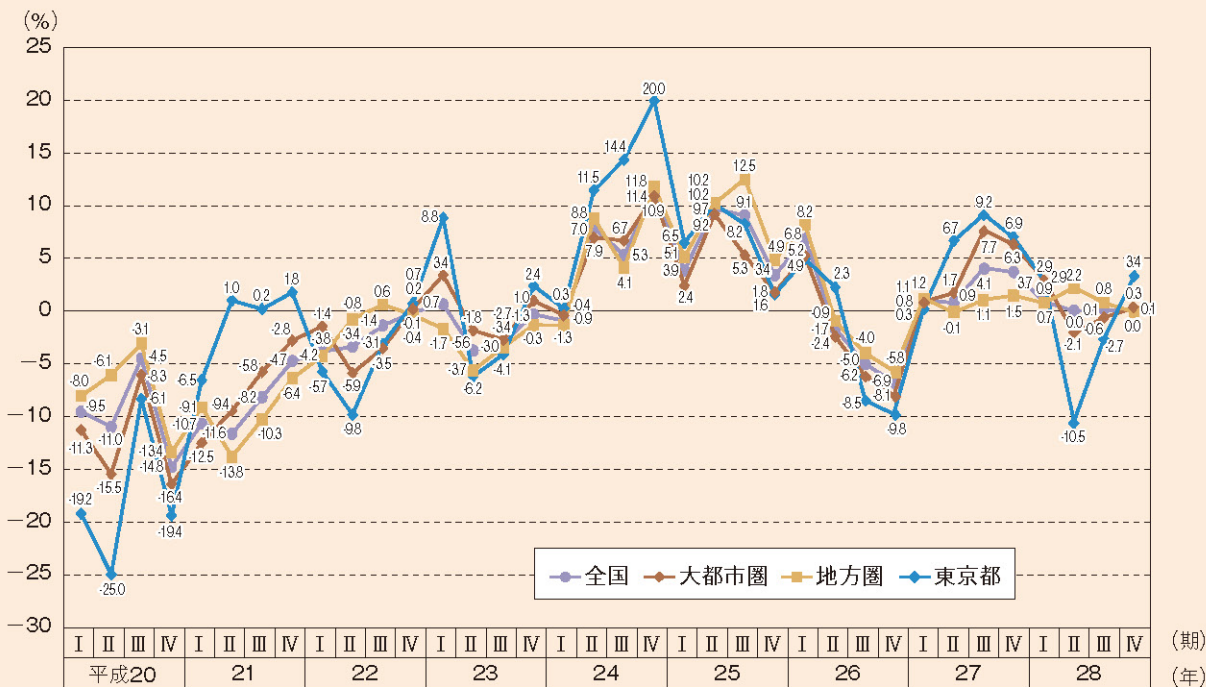


売買による土地取引件数の変化率（前年同期比）の推移



資料：法務省「登記統計月報」より作成

注1：土地取引件数は、売買による土地に関する所有権移転登記の件数としている

注2：圏区分は以下のとおり

大都市圏：埼玉県、千葉県、東京都、神奈川県、愛知県、三重県、京都府、大阪府、兵庫県

地方圏：上記以外の地域